



Tisztelt Olvasók!

Ebben a hírlevélben egy még a tavalyi évben elindult, de csak 2020-ban elkészült és átadott projektet mutatunk be. A Pécsi Tudományegyetem Általános Orvosi Kar új pécsi campusának építésénél vonultattuk fel egyedi innovatív szerkezeteinket és építőanyagainkat. Az új Campus méltán beleillik azoknak a kiemelt projekteknek a sorába, amelyek a KnaufInsulation és a Knauf dicsőségfalán szerepelhetnek. Ráadásul ez a projekt teljes egészében a két Knauf leányvállalat közreműködésével valósult meg, a tervezéstől a kivitelezésig, és jól mutatja az együttműködés hatékonyságát.



1. kép. Az épület homlokzata

Az épület kialakítása során mind a nagy mind a kisméretű előadók, folyosók, éttermek, laborok megvalósításánál kiemelt feladat volt a kiváló akusztikai hatás elérése és az ennek való megfelelés, miközben az esztétikai megjelenést is szem előtt kellett tartani. Ennek a követelményeknek tökéletesen megfelel a Heraklith fagyapöt lemez.



2. kép. Az étkező mennyezete

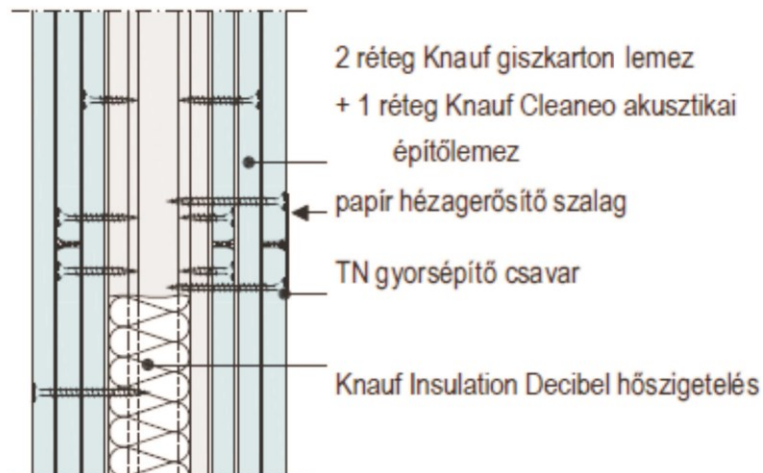
A Knauf a szerkezetek kialakításánál a Cleaneo lyuggatott akusztikus építőlemezekkel felépített válaszfal és mennyezeti rendszereket ajánlotta, amelyet a tervező a különböző méretű és formájú lyuggatású építőlemezek kiválasztásával tett egyedivé.



3. kép. Az egyik nagy előadó

A falszerkezet kivitelezése, hogy ne legyenek zavaróak a folyosó és más előadók zajterhelései, a Knauf W113 falszerkezettel valósult meg, amelyen a legkülső 3. réteg maga az akusztikai építőlemez volt. A mennyezet kialakításánál D112 szerkezet került beépítésre, és itt is ezek a Cleaneo építőlemezek kerültek fel a szerkezet fegyverzeteként. A mennyezeten a szimmetria, míg a falakon a „tervezett kavalkád”, az építőlemezek „mintázatának vegyítése” volt a belső építész célja.

A kivitelezés során igen nagy figyelmet igényelt a kivitelező PÉMF Kft. (Nagy Péter) számára, hogy a tervezett esztétika vegyüljön az olyan fontos akusztikával. A falszerkezetek 150 cm-es alsó részét egy statikailag erősebb építőlemezzel alakították ki a Cleaneo akusztikus lapok helyett, a közlekedésből adódó sérülések elkerülése végett.



4. kép. A Knauf W113 falszerkezet rajza Knauf Insulation szigeteléssel

Az épület 2021. szeptemberétől fogadja a pécsi Tudományegyetemre érkező belföldi és külföldi hallgatókat, és méltán lesz büszkesége az egyetemi oktatóközpontoknak a városban.

Kivitelező: ZÁÉV Zrt

Megköszönve megtisztelő figyelmüket:

a **Knauf Insulation** és a **Knauf** csapata

KNAUFINSULATION

kNAUF